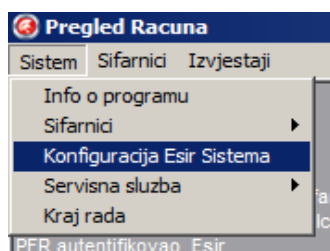


Digit ESIR 1.0

Korisničko upustvo Konfiguracija ESIR sistema

Digit Esir 1.0 kada se instalira podešen je za POS način rada. To znači da ne radi u modu fiskalnog drajvera. Parametri sistema su default podešeni da se program startuje maksimiziran da bi svi paneli glavne forme bili vidljivi. Onda je korisniku potrebno jedino da podesi štampanje računa i to od zavisnosi kakav printer ima, tj da li je 57 mm ili 80 mm.

Ovi parametri sistema se podešavaju uz pomoć 3 forme. Sve ove forme pozivaju se iz glavnog menija aplikacije i nalaze se u meniju Sistem, kao na sljedećoj slici:



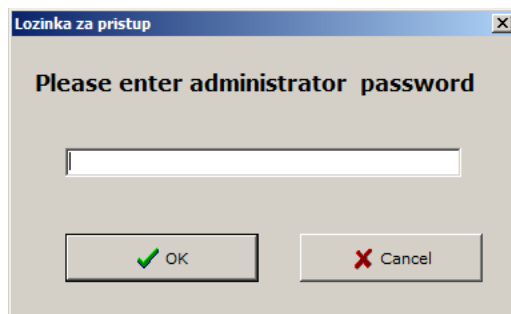
slika 1

Meni Sistem se sastoji o sljedećih podmenija – funkcija.

- 1.Sifarnici – Ovaj meni podrzava funkcije importovanje Kupaca, Artikala i Operatera iz sistema Digit.
- 2.Servisna služba sadrži meni za operacije koje radi isključivo servisna služba i ima funkcije kao što su Backup, Restore memorije itd. Za pristup ovim modulima traži se servisna autorizacija , jer je namjenjen isključivo servisnoj službi Digit d.o.o. za otklanjanje kvarova
- 3.Meni Kraj rada gasi aplikaciju.

Meni kojima se konfigurira DigitEsir je Konfiguracija EsirSistema

Ovaj modul zahtjeva autorizaciju pri svakom startovanju i tada se pojavi forma:



Slika 2.

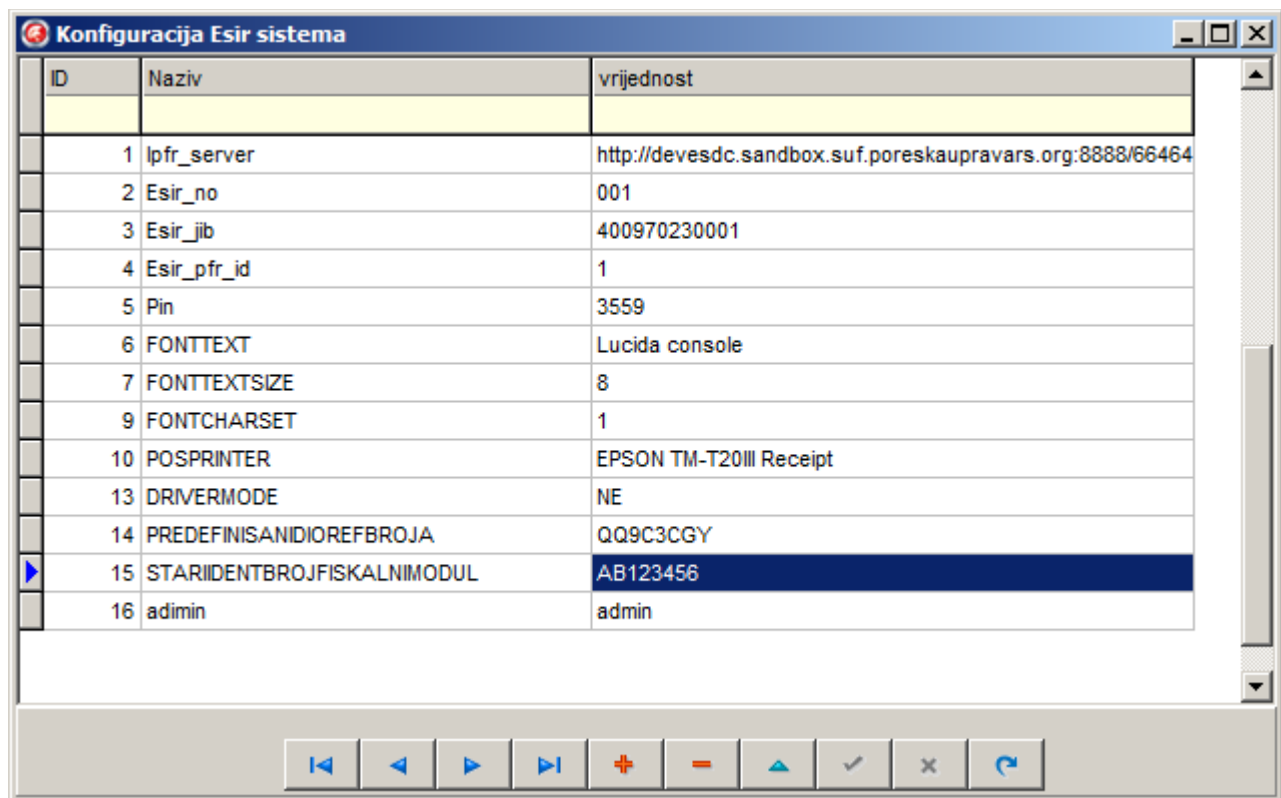
Da bi pristupili konfiguraciji potrebno je unijeti Lozinku koja je po defaultu "admin".

Nakon instalacije je obavezno u samim paramtrima promijeniti ovu lozinku

Ova lozinka je neophodna da bi se spriječio pristup neovlaštenim osobama da mjenjaju ove podatke

Nakon unošenja ispravne lozinke prikaže se forma za konfiguraciju Esir parametara .

Ova forma je prikazana na sljedećoj slici.



Slika 3

Na ovoj formi se podešava konfiguracija Esir sistema.

Objašnjenje parametara je:

lpfr_server – Ovde se podešava adresa za pristup PFR sistemu.

Esir_no – Identifikacioni broj samog Esira.

Esir_Jib – Jedinstveni identifikacioni broj .

Esir_pfr_id – Identifikacioni broj Esir-PFT.

Pin – pin code

FONTTEXT – Kojim se fontom štampa. Potreban za podešavanje izgleda računa.

FONTTEXTSIZE – Ovim parametrom se podešava veličina fonta, neophodna pri promjeni širine trake štampača.

FONTCHARSET- Podešavanja čarseta , ali pošto sistem radi u UTF8 sistemu, najbolje je da on ostane 1-DEFAULT CHARSET

POSPRINTER- Tačan naziv drajvera štampača kako ga vidi windows u control panelu - printers

DRIVERMODE- Da li Esir radi u modu u drajver modu, kada očitava, memoriše i štampa račune iz drugih digitovih aplikacija.

PREDEFINISANIDIOREFBROJA- Koristi se za provjeru kada se radi odnosno refundacija starih računa, a upisuje se nakon što se sazna koji je predefinisani dio referentnog broja. Nudi se na predviđeno mjesto prilikom

STARIIDENTBROJFISKALNIMODUL- Ako se zna koji je broj fiskalnog modula bio do trenutka fiskalizacije, može se upisati u ovaj settings u polje vrijednost , da bi bio automatski ponuđen kada se radi refundacija starih računa

admin- to je konfiguracija lozinke za pristup konfiguraciji Esira, default vrijednost je admin. Ako se zeli promjeniti onda su u polje vrijednost jednostavno upise nova lozika.

Db navitator , se nalazi na donjem panelu forme za konfiguraciju i izgleda kao na sledećoj slici



Slika 4

Oojašnjenje pojedinih dugmadi navigatora redom sa lijeva na desno:

1. Na prvi zapis
2. Na prethodni zapis
3. Na sledeći zapis
4. Na poslednji zapis
5. Dodaj zapis
6. Obrisi zapis
7. Ažuriraj zapis
8. Zapamti promjene
9. Odustani od primjena
10. Osvježi zapis